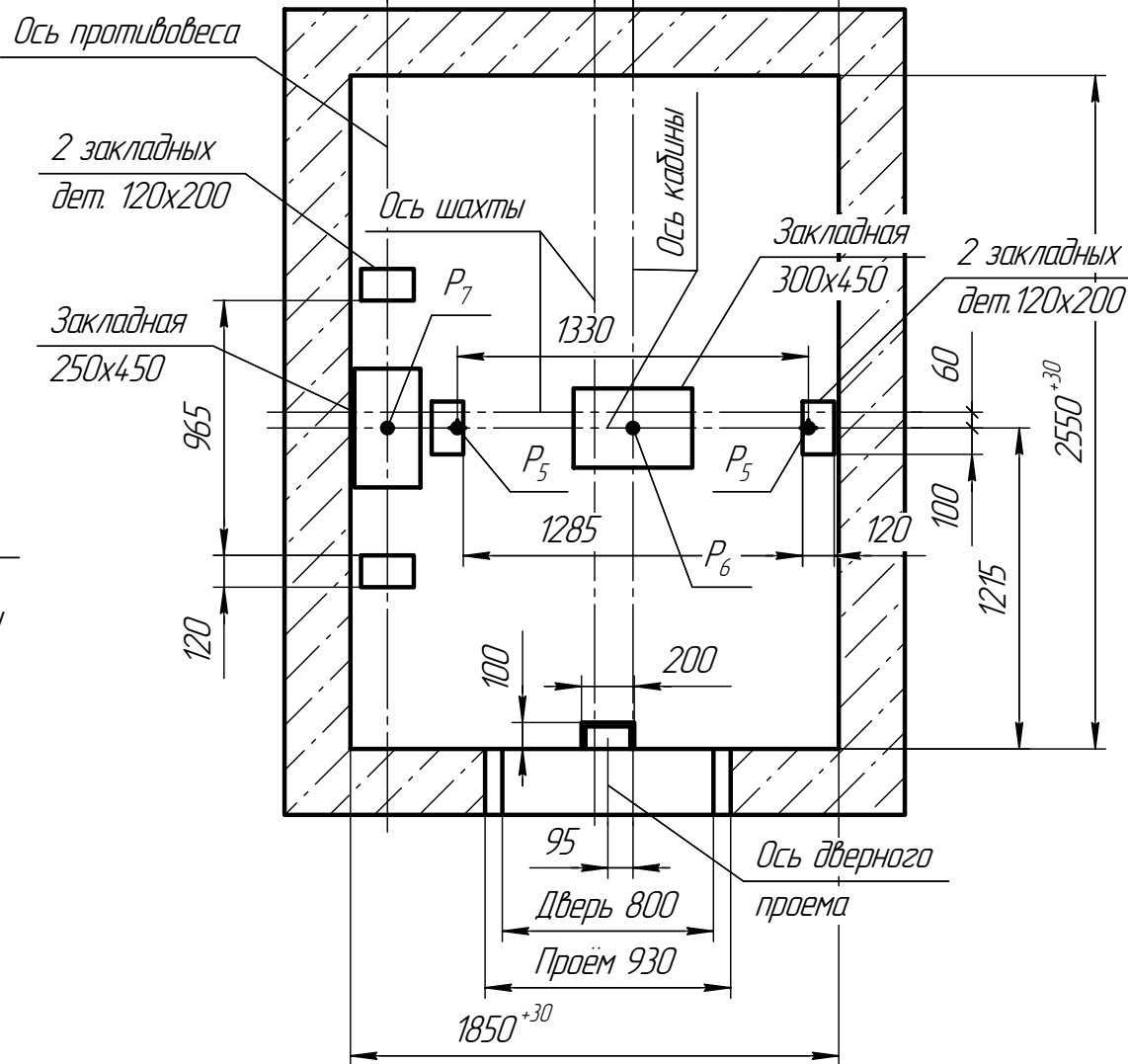
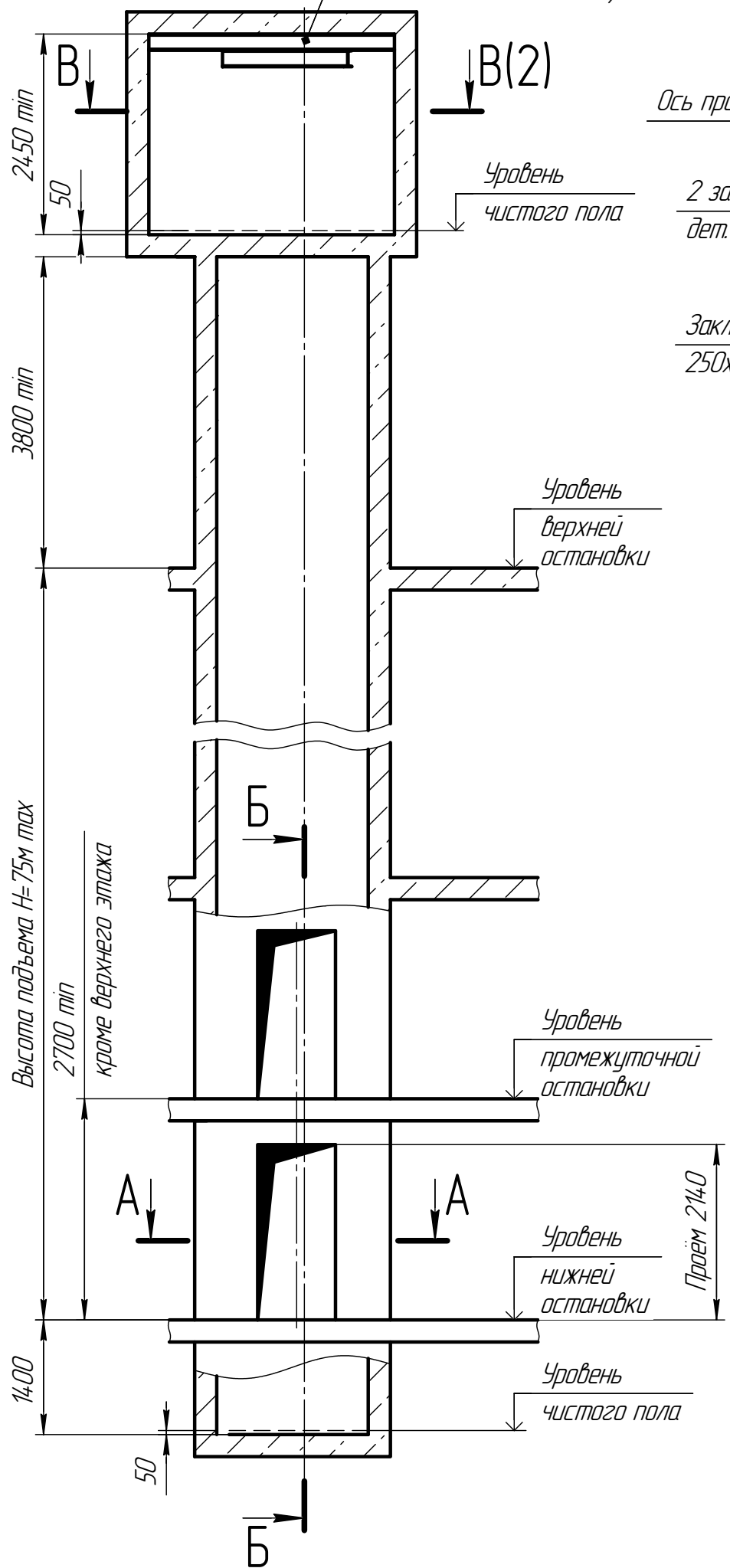
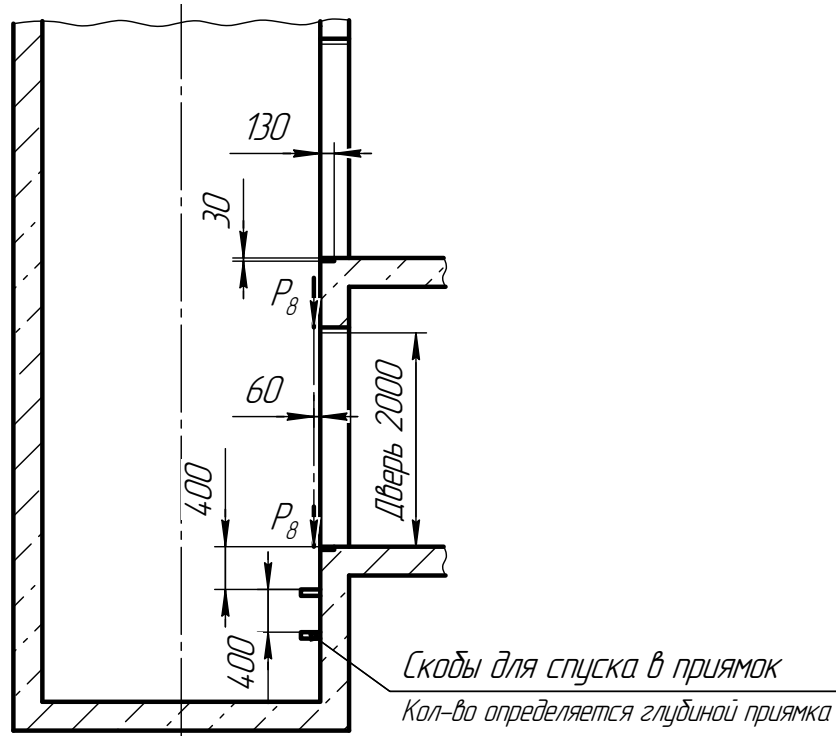


A-A(1:20)



Б-Б

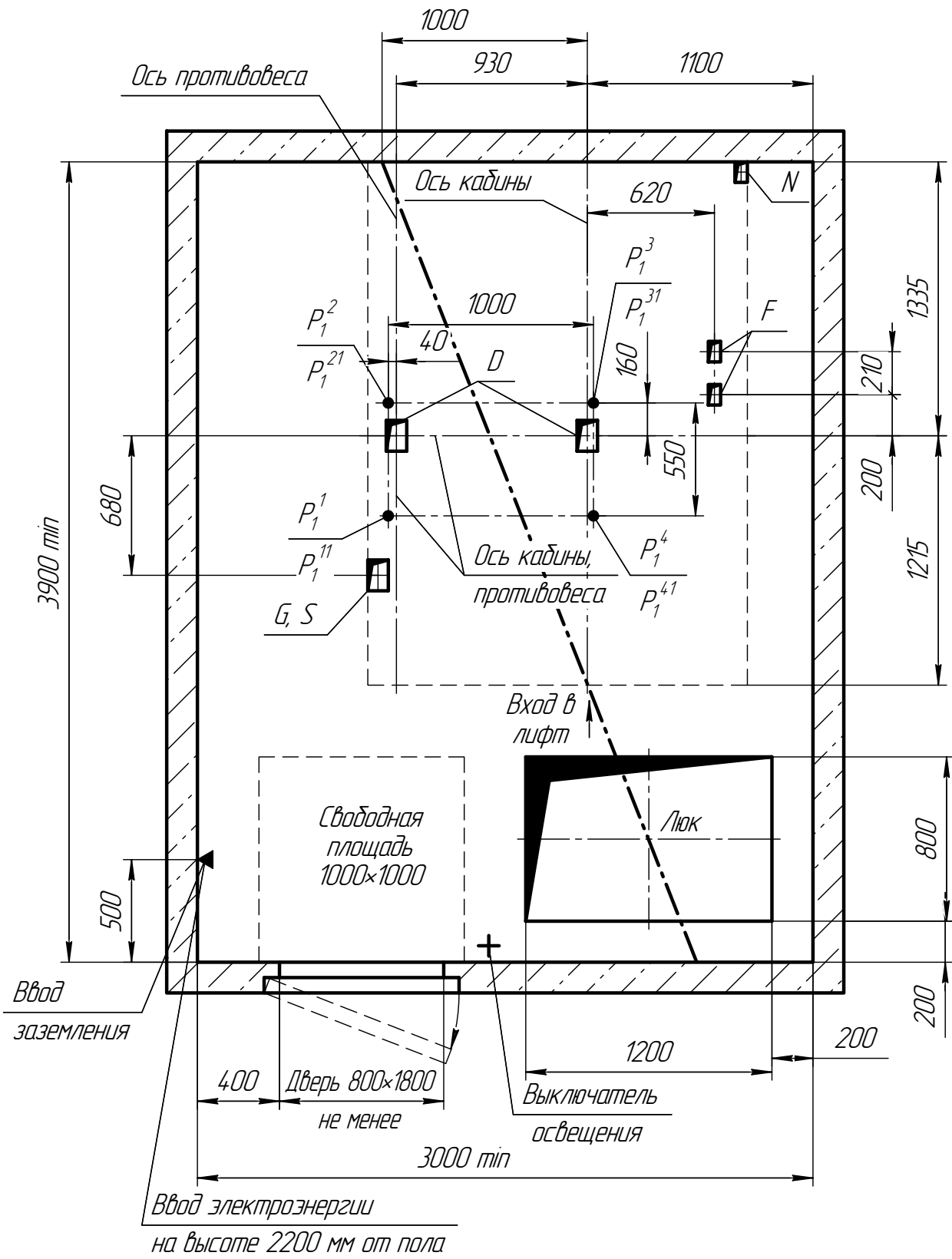


Обозн. нагр.	Величина нагрузки	Схема действия сил	Примечания
$P_1^1$	13000 Н	На опоры привода см. В-В(2)	Постоянные нагрузки
$P_1^2$	21500 Н		
$P_1^3$	26000 Н		
$P_1^4$	19000 Н		
$P_1^{11}$	31000 Н		
$P_1^{21}$	51500 Н		
$P_1^{31}$	16000 Н		
$P_1^{41}$	11000 Н	Кратковременные нагрузки при посадке кабины на ловители	
$P_2$	2000 Н		
$P_3$	1400 Н	 На детали крепления направляющих	Нагрузки действующие одновременно и аварийно
$P_4$	2000 Н		
$P_5$	39000 Н	 На детали крепления направляющих	Нагрузки действующие одновременно и аварийно
$P_6$	35000 Н		
$P_7$	28000 Н	На опору противовеса на площадь 150x300	Постоянные нагрузки
$P_8$	800 Н	 На детали крепления дверей шахты в плоскости стены	
$P_9$	ГОСТ 24258-88	см. лист 3	Нагрузка при монтаже
$P_{10}$	6300 Н/м <sup>2</sup>	На пол машинного помещения и крышку люка	Расчётные нагрузки

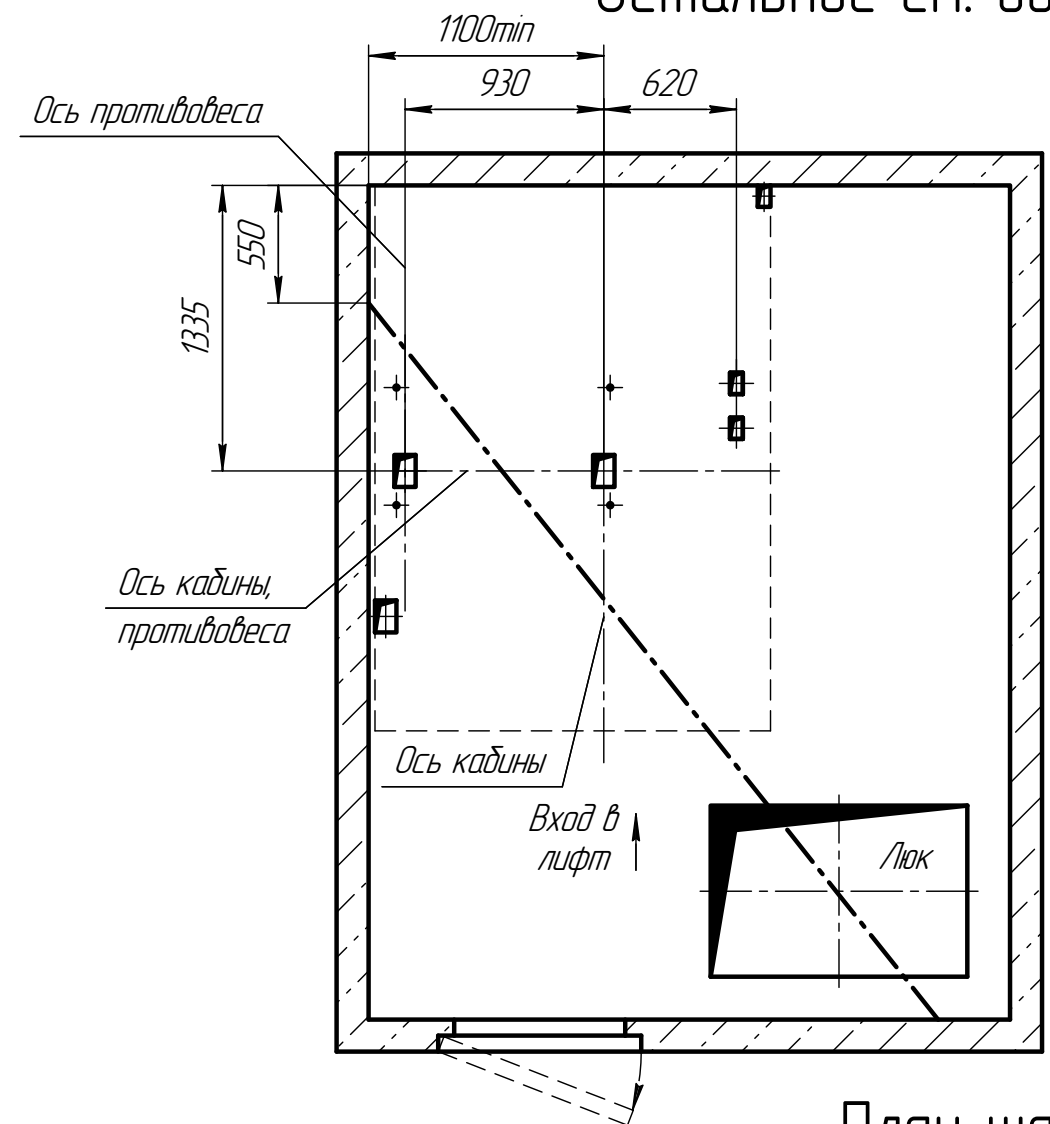
- При высоте этажа более 3000 мм предусмотреть дополнительные закладные детали для крепления направляющих (лист 3) с шагом не более 3000 мм, при этом первый шаг закладных деталей каждого этажа должен быть 2000 мм.
- При высоте этажа 3600 мм и более предусмотреть дополнительные отверстия под настилы (лист 3) с шагом не менее 1800 мм и не более 2500 мм.
- При высоте этажа от 2700 мм до 2800 мм вместо двух пар закладных деталей для крепления дверей шахты (лист 3) установить одну пару закладных деталей с размерами 100x380 (ширина x высота), сохранив привязку 75 мм от отметки уровня остановки до верха закладных деталей.
- Размеры и размещение отверстий под вызывные посты см. чертёж АСЗ-0.0-0000-03.
- Остальные технические требования см. в "Общей части" настоящего альбома.

				0616С.00.00.000-Г СЗ		
Изм. Лист	№ док.м.	Подп.	Дата	Лифт пассажирский	Лит.	Масса
Разраб.	Мечетина			Q=630кг; V=1,6м/с		
Проб.	Грецкий			дверь 800x2000; шахта 1850x2550		150
Т.контр.				противовес слева; кабина 1100x2100x2100	Лист	Листов
Н.контр.					1	3
Утв.	Грецкий			Индекс ЛП-0616С	ООО "ПКФ Сидлифт"	

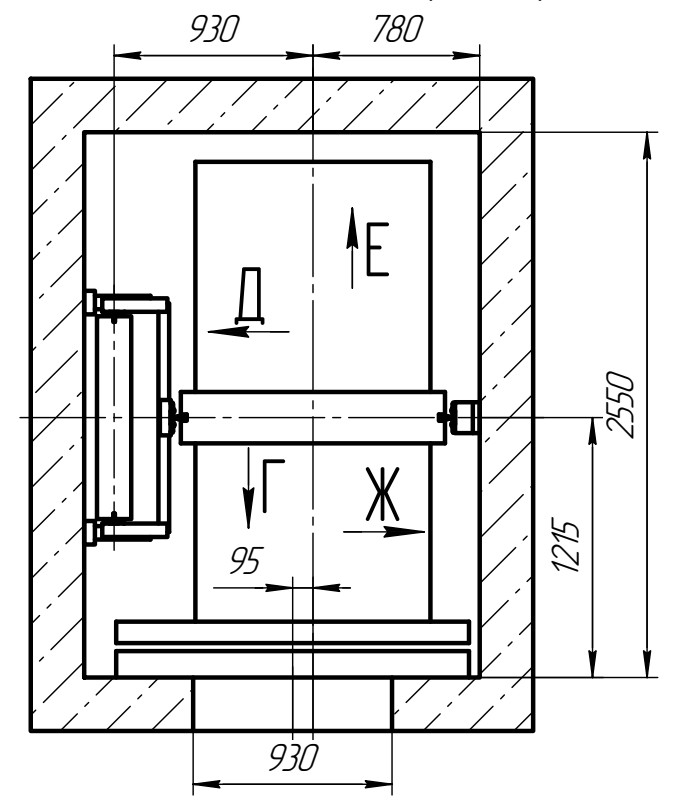
# В-В(1:20)(1) Вариант 1



# В-В(1:25)(1) Вариант 2 Остальное см. вариант 1



План шахты (1:25)



Отв.	Ширина, мм	Глубина, мм	Назначение
D	100	150	Тяговые канаты
F	60	100	Канаты ограничителя скорости
G	100	150	Подвесной кабель
S	100	150	Электроразводка по шахте
N	60	100	Освещение шахты

Инв. № подл. Подп. и дата. Взам. инв. № Инв. № подл. Подп. и дата.

(1:20)

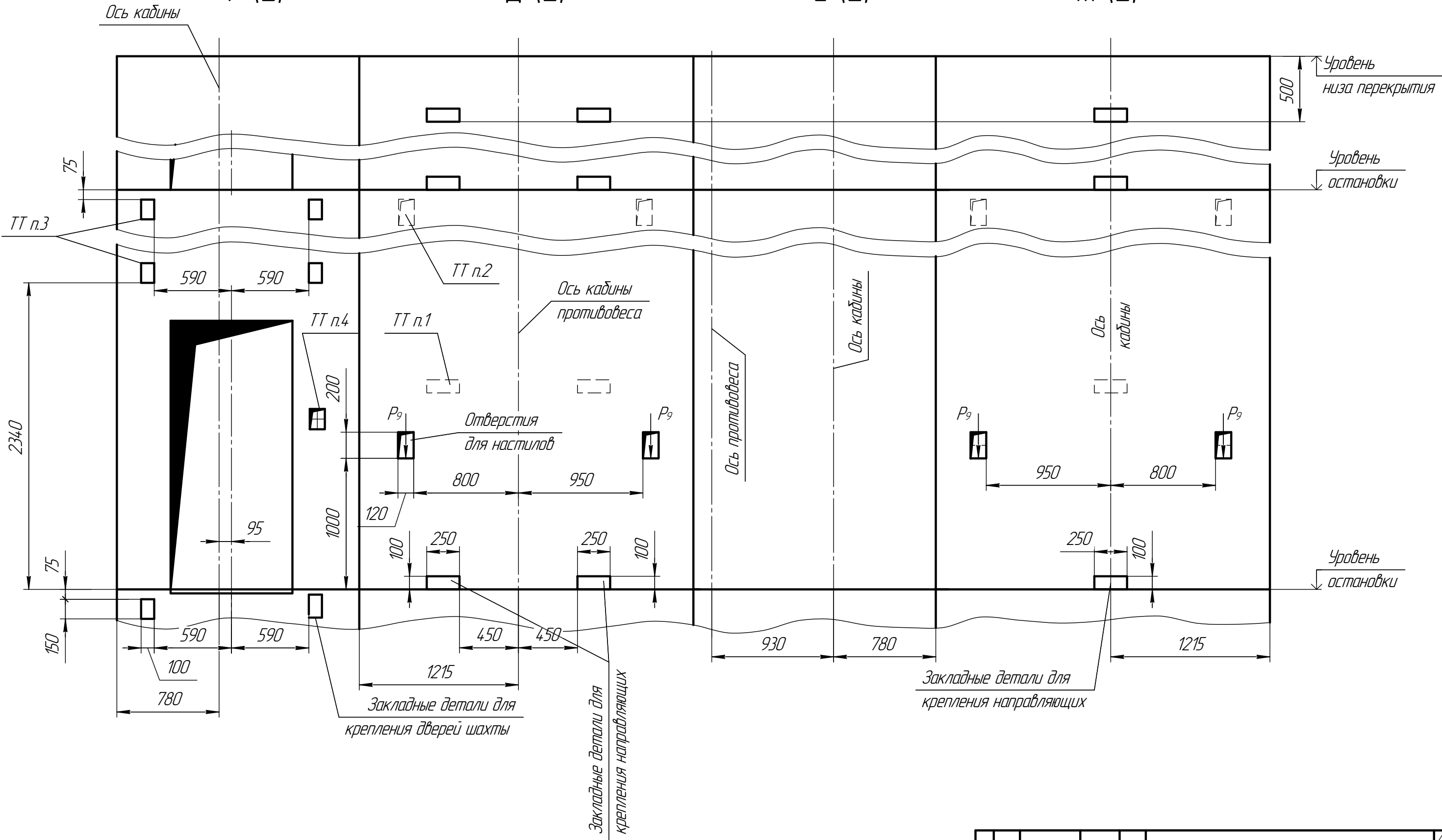
Развертка типового этажа

Г (2)

Д (2)

Е (2)

Ж (2)



Инд. № подл. Подл. и дата. Инв. № докл. Инв. № докл. Подл. и дата. Взам. инв. № Инв. № докл. Подл. и дата.