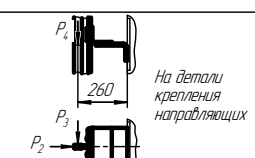
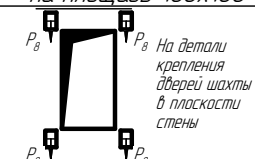
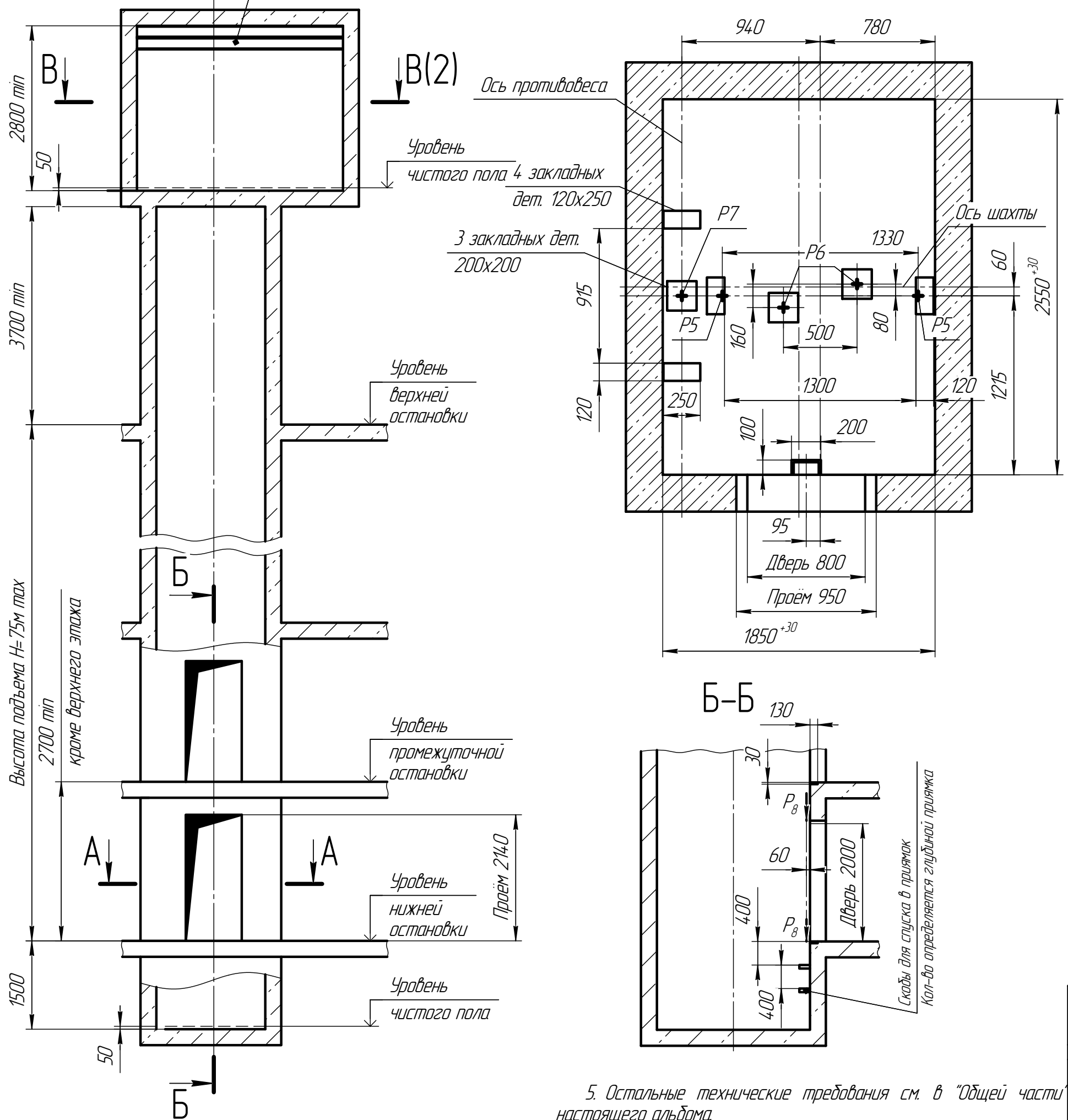


Монорельс двутавр 18-20
ГОСТ 8239-89 под таль z/п 1000 кг

A-A(1:20)

Таблица нагрузок на строительную часть от лифтовой установки

Обозн. нагр.	Величина нагрузки	Схема действия сил	Примечания
P_1^1	8500 Н	На опоры привода см. В-В(2)	Постоянные нагрузки
P_1^2	17000 Н		
P_1^3	25000 Н		
P_1^4	9000 Н		
P_1^{11}	22000 Н		
P_1^{21}	44000 Н		
P_1^{31}	16000 Н	Кратковременные нагрузки при посадке кабины на ловители	
P_1^{41}	7000 Н		
P_2	4200 Н		
P_3	1760 Н	 На детали крепления направляющих	
P_4	3500 Н		
P_5	35000 Н		
P_6	40000 Н	На пятю направляющих на плоскость 100x200	Нагрузки действующие одновременно и аварийно
P_7	60000 Н	На буфер кабины на площадь 160x160	
		На опору противовеса на площадь 160x160	
P_8	800 Н	 На детали крепления дверей шахты в плоскости стены	Постоянные нагрузки
P_9	ГОСТ24258-80	см. лист 3	Нагрузка при монтаже
P_{10}	6300 Н/м ²	На пол машинного помещения и крышку люка	Расчётные нагрузки
P_{11}	17000 Н	Подвеска канатов тяговых	Постоянные нагрузки
P_{12}	13000 Н		
P_{11}^1	29000 Н		
P_{12}^1	33000 Н		



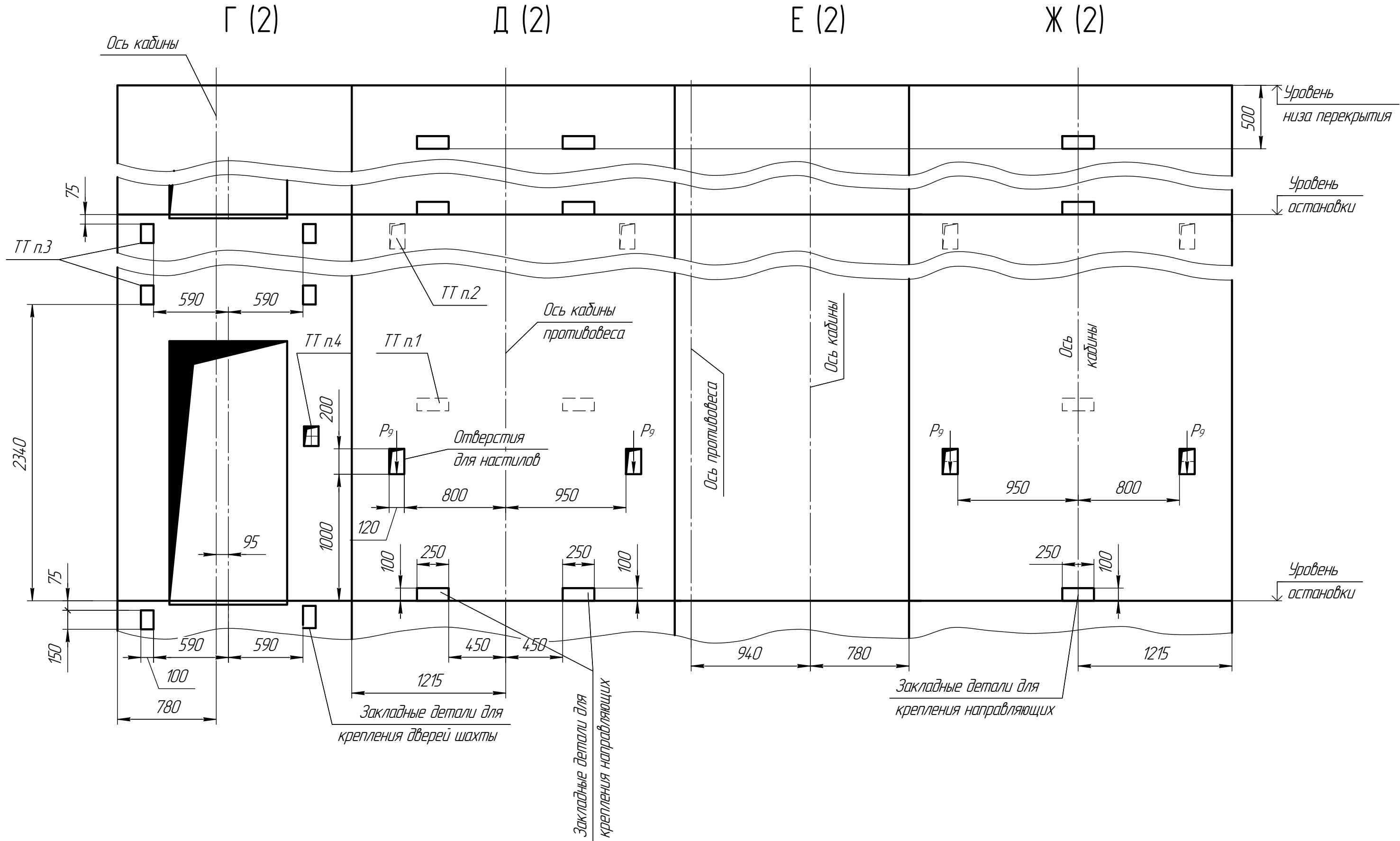
- При высоте этажа более 3000 мм предусмотреть дополнительные закладные детали для крепления направляющих (лист 3) с шагом не более 3000 мм, при этом первый шаг закладных деталей каждого этажа должен быть 2000 мм.
- При высоте этажа 3600 мм и более предусмотреть дополнительные отверстия под настилы (лист 3) с шагом не менее 1800 мм и не более 2500 мм.
- При высоте этажа от 2700 мм до 2800 мм вместо двух пар закладных деталей для крепления дверей шахты (лист 3) установить одну пару закладных деталей с размерами 100x380 (ширина x высота), сохранив привязку 75 мм от отметки уровня остановки до верха закладных деталей.
- Размеры и размещение отверстий под вызывные посты см. чертёж АСЗ-0.0-0000-03.

5. Остальные технические требования см. в "Общей части настоящего альбома."

1011C.00.00.0000П-А СЗ				Лит.	Масса	Масштаб
Изм.	Лист	№ док.	Подп.	Дата		
Разраб.	Мечетина					1:50
Проб.	Грецкий					
Т.контр.						
Н.контр.						
Утв.	Грецкий					
Лифт пассажирский Q=1000кг; V=1м/с дверь 800x2000; шахта 1850x2550 противовес слева; кабина 1100x2100x2100				Лист	1	Листов
						3
				ООО "ПКФ Сидлифт"		

(1:20)

Развертка типового этажа



Инд. № подл.	Подп. и дата
Взам. инв. №	Инд. № подл.
Подп. и дата	Подп. и дата